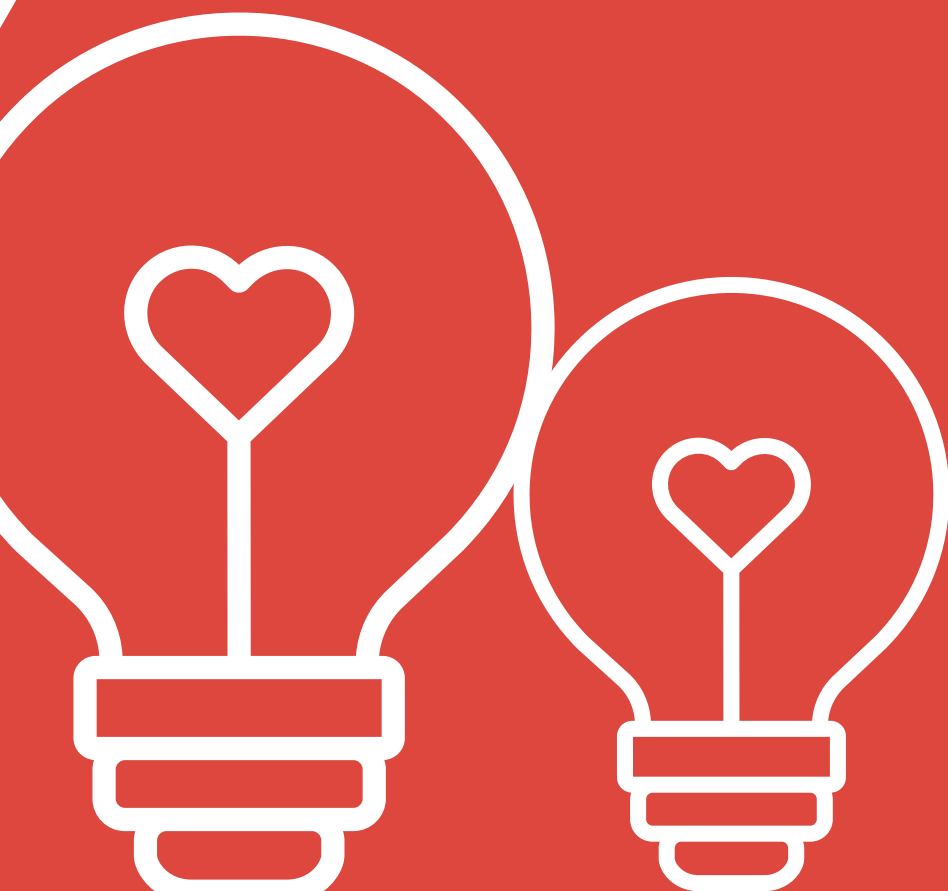


Décllic.

Définition : prise de conscience

Coaching & Bien-être au travail Parcours Impulsion

Coaching de retour à l'emploi après
un arrêt de travail de longue durée :
cancer, burn-out, accident de la vie ...



A l'attention des Dirigeants, DRH et Managers soucieux d'accompagner leurs collaborateurs après un arrêt maladie de longue durée (un cancer, burn-out, accident à la vie...)

Ce dispositif d'accompagnement permet à au coaché :

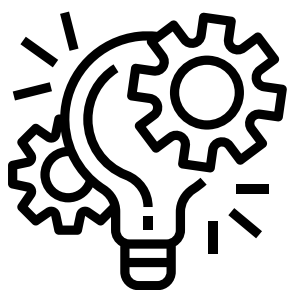
- de se projeter dans son retour au travail pour mieux s'y préparer
- de retrouver de l'estime de soi et de la confiance en soi,
- de faire le point sur ses compétences et capacités nouvelles
- d'établir les conditions de réussite de sa réintégration,
- de communiquer avec ses collègues et sa hiérarchie sur la situation,
- d'identifier ses compétences et ses talents pour reprendre confiance
- de lever ses doutes et ses blocages quant à sa reprise d'activité
- de gérer son stress
- d'agir en étant soutenu

Ce dispositif d'accompagnement permet à l'employeur :

- de faire le point sur les changements ayant eu lieu au sein de son service en l'absence du collaborateur,
- de préparer son retour avec son équipe sur le plan humain et logistique : d'être sensibilisé à d'éventuelles nouvelles contraintes en lien avec la maladie de son collaborateur et de pouvoir anticiper des possibles aménagements de poste (matériel ou horaires par exemple).
- de valoriser son image employeur en étant toujours au plus prêt de ses équipes.
- de fidéliser ses collaborateurs par le lien de confiance et de respect établi

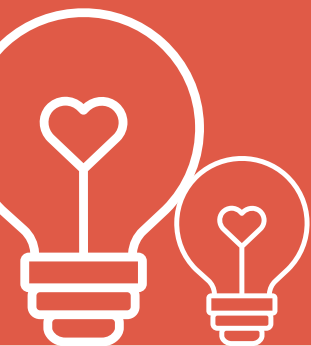


Les différentes étapes du Parcours Impulsion :



Un dispositif en 8 étapes qui permet d'accompagner au mieux le coaché et l'employeur :

1. Entretien entre le donneur d'ordre et le coach
2. Proposition du coaching par le donneur d'ordre au collaborateur
3. Rencontre entre le coaché et le coach. Validation du coaching par les deux parties.
4. Réunion tripartite de lancement de mission
5. 5 à 10 séances de coaching d'1h30 en présentiel ou distanciel
6. 1 à 2 séances "conseil" entre le coach et le donneur d'ordre
7. Réunion de bilan tripartite de fin de coaching : donneur d'ordre, coach et coaché
8. Entretiens téléphoniques de suivi coach/coaché J +1 mois et J +3mois



Décllic.

Définition : prise de conscience

"Parce que la prise de conscience, le Décllic., c'est le début du changement"



- 15 années d'expertise RH en sein de groupe d'envergure nationale (+ 10 000 collaborateurs)
- Master II Organisation et Gestion des RH
- Coach professionnel certifiée RNCP - spécialité coaching en entreprises
- Praticienne en bilans de compétences
- Accréditée aux tests de personnalité PAPI et Echos Performance



Ce qui m'anime

Vous accompagner avec respect, bienveillance, authenticité, engagement, confidentialité, confiance et enthousiasme

Virginie DA SILVA - Prenons contact!



06.82.02.22.89



vdsdecllic@gmail.com



www.vds-decllic.com



Suivez-moi!



Toulouse (Launaguet)

